

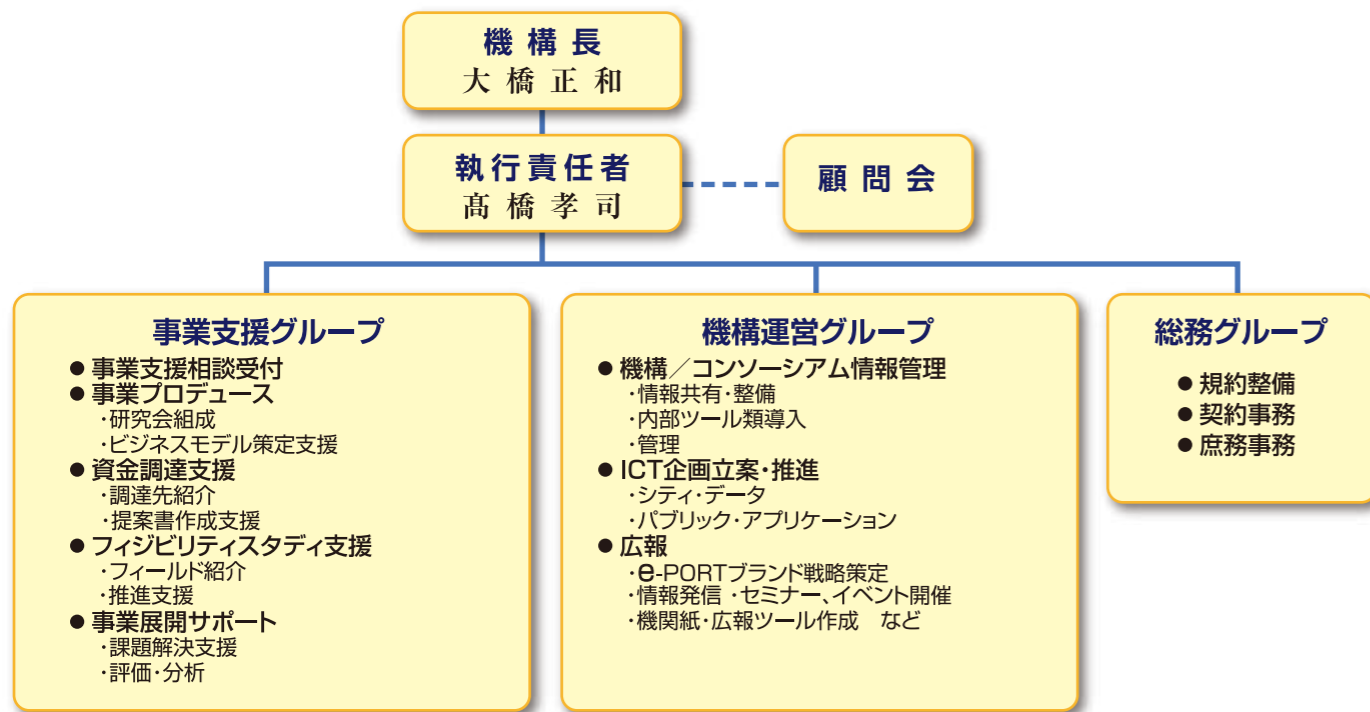
		フェーズ 1			フェーズ 2 (2018~2020)	フェーズ 3 (2021~2023)
		(2015)	(2016)	(2017)		
組織	推進機構	事業規模に応じた人員拡張			完全独立採算性の実現	
	コンソーシアム	立ち上げ	会員数・ネットワーク拡大			スマート・イノベーションの推進
	パートナー					
地域事業支援サービス		支援スキームの確立・支援事例構築			e-PORTチャレンジ発サービス支援	
		人材育成活動の推進(セミナー・事業マッチング・講座開催)			実践的ICT人材創出	
地域情報基盤	共通アプリケーションプロトタイプ開発	運用試行・改善			正式運用	北九州外(日本国内外)へのモデル展開
	データ集約基盤構築	e-PORTチャレンジ内データ集約データ分析サービス実施			リール・スタートアップ実践可能な基盤構築	
広報・営業		北九州市内ブランド確立			国内外へのブランド周知展開	

e-PORTチャレンジ

e-PORT CHALLENGE



北九州e-PORT推進機構組織構成



北九州e-PORT推進機構事務局
〔(公財)九州ヒューマンメディア創造センター内〕

〒805-0071 北九州市八幡東区一丁目5番7号
TEL:093-663-2950 FAX:093-663-2955
e-Mail: eport@human-media.or.jp

e-PORTではじめる新たな挑戦のカタチ

北九州e-PORT推進機構

